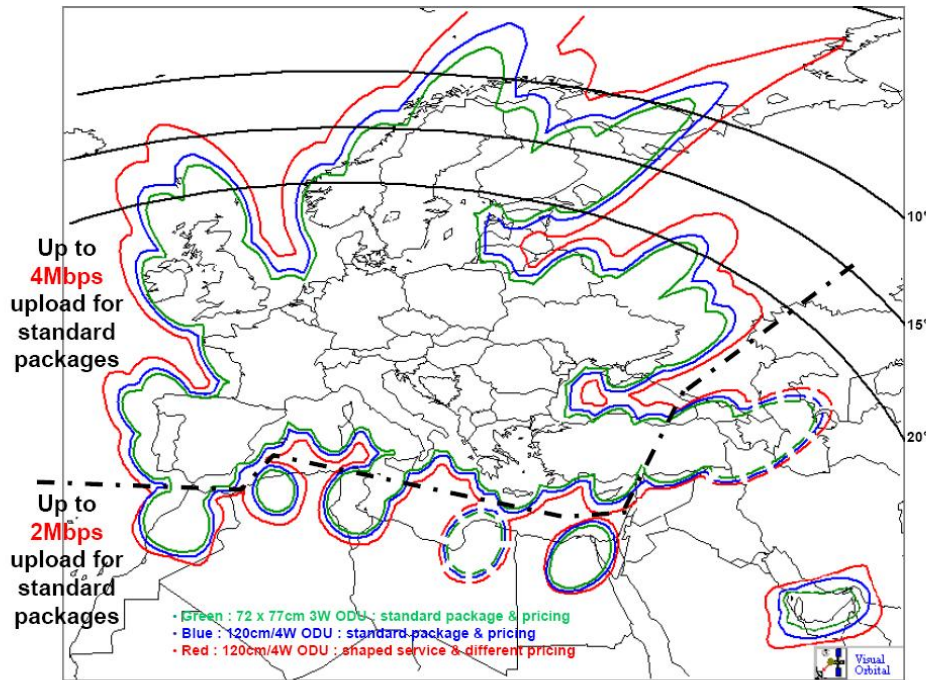


dsDSLpower Schnellanleitung

Abdeckung



(*) On the edge of the coverage and with elevation lower than 20° the maximum service peak rate and the service availability could be slightly reduced.

(*) Some areas of the coverage are exclusive (dashed area).

Schritt 1 - Ka sat finder

<http://finder.tooway-instal.com>

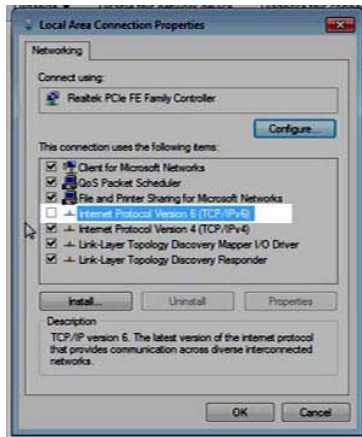
Standort auswählen und die Werte für Elevation, Azimuth und den Spot notieren

Schritt 2 – Antennen Montage

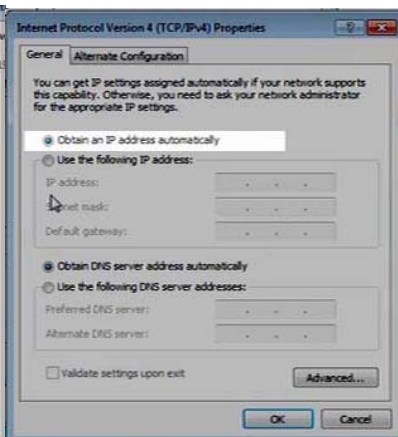


Schritt 3 - PC Konfiguration

Disable TCP IP v6



Automatic IP address

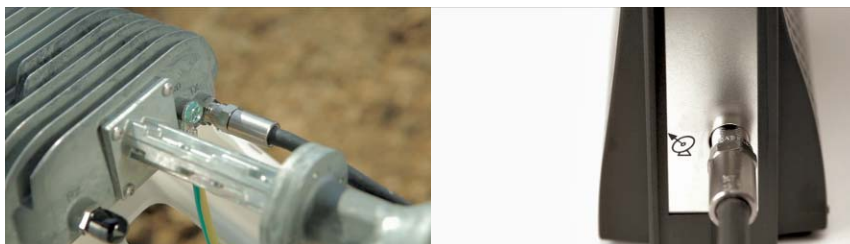


Never dial up

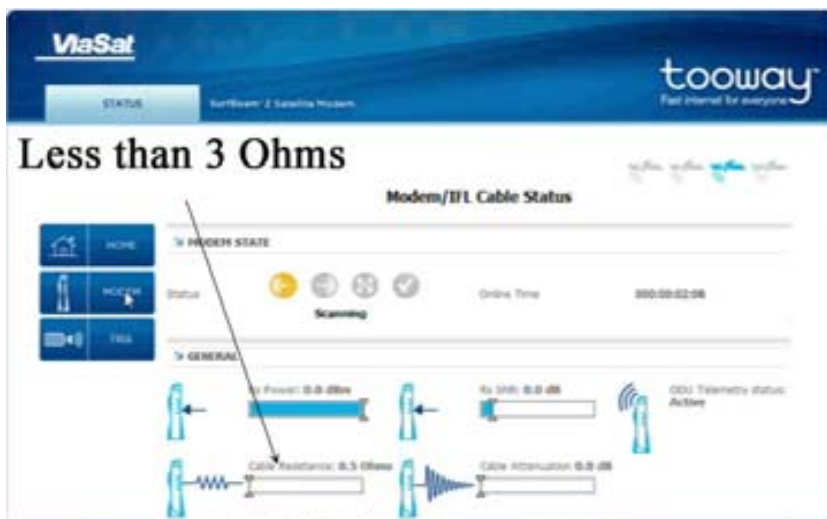


For Windows 7 only

Schritt 4 – VERBINDEN SIE TX AM MODEM MIT TX AM LNB (TRANSCIEVER) UND SCHLIESSEN SIE DAS MODEM AM STROM UND AM PC AN.

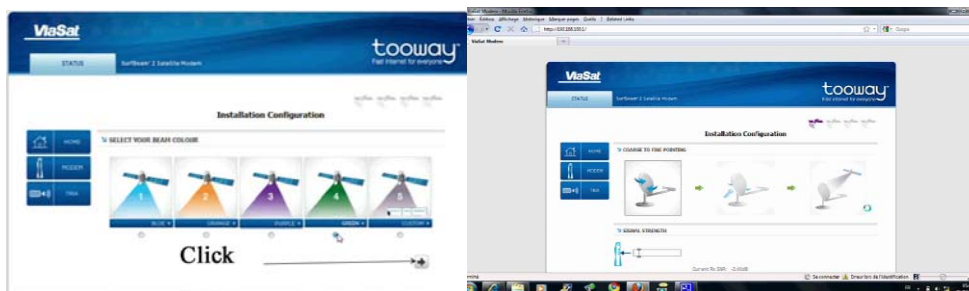


Kabellänge maximal 50m! Bitte verwenden Sie ein qualitativ hochwertiges Kabel mit weniger als 3 Ohm Widerstand.



Schritt 5 – Den Spot einstellen

Geben Sie in Ihrem Browser im Adressfeld **192.168.100.1/install** ein. Wählen Sie den Spot aus, den Sie mit dem Satfinder ermittelt haben. Dann klicken Sie auf den Pfeil auf der rechten Seite.

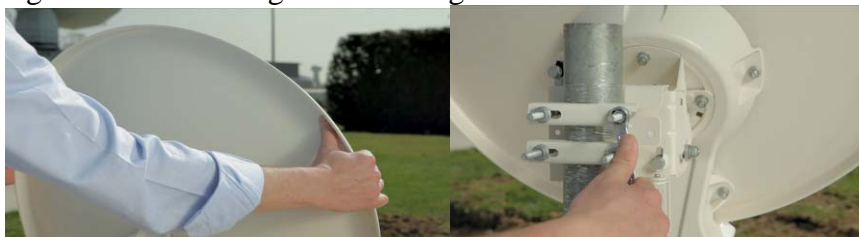


Schritt 6 – Einstellung der Elevation mit dem Neigungsmesser und Ausrichtung anhand des eingebauten Piepers

Stellen Sie die Elevation mit dem Neigungsmesser ein



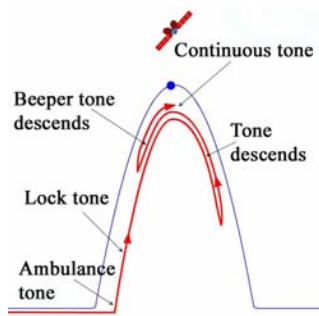
Bewegen Sie die Antenne hin und her und finden Sie den durchgehenden Ton. Dieser signalisiert die richtige Ausrichtung. Dann die Schrauben anziehen.



Schritt 7 – Feineinstellung Azimuth

Überprüfen Sie, ob alle Schrauben an der Masthalterung angezogen sind. Die Stellschrauben sind noch locker.

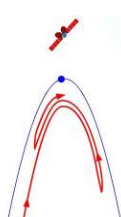
Mit der Stellschraube links oben können Sie den Azimuth feinjustieren bis ein durchgehender, hoher Ton ertönt.



Lock off 2 x locking nuts

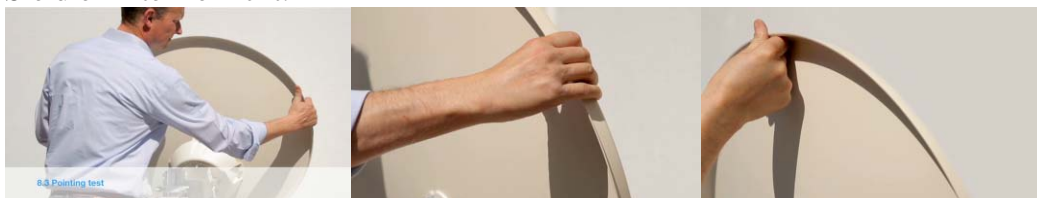
Schritt 8 - Feineinstellung Elevation

Mit der Stellschraube unten können Sie die Elevation feinjustieren bis ein durchgehender, hoher Ton ertönt.



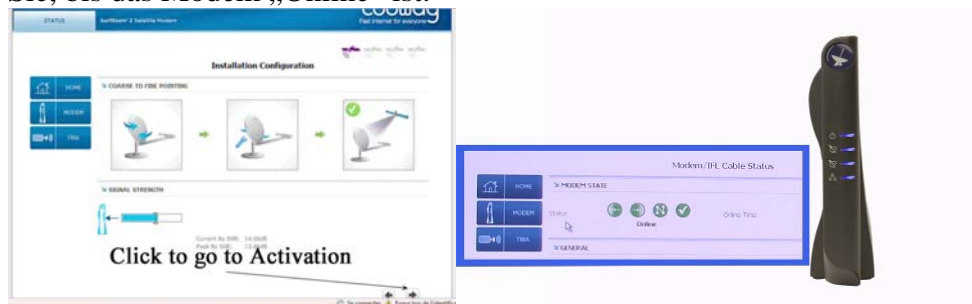
Schritt 9 – Abschluss der Montage mit einem 4-Punkte-Test mit permanentem Signalton

Drücken und ziehen Sie vorsichtig oben, unten, links und rechts an der Antenne um zu überprüfen, ob sie gut eingestellt ist. Sie sollten hören, dass der Ton unterbrochen wird und dann wieder zum durchgehenden Ton übergeht. Seien Sie vorsichtig und verbiegen Sie die Antenne nicht.



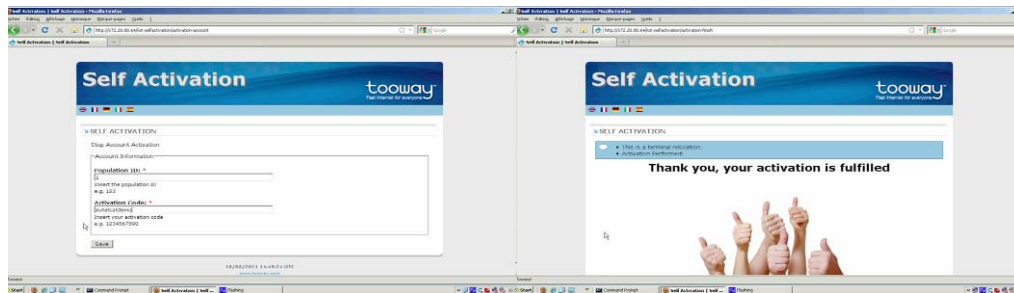
Schritt 10 – Ausrichtung beenden und mit dem Netzwerk synchronisieren

Drücken Sie den Pfeil unten rechts und Sie gelangen zur Modem Status Seite. Warten Sie, bis das Modem „Online“ ist.



Schritt 11 - Aktivierung

Öffnen Sie erneut den Browser und Sie gelangen automatisch zu der Seite, wo die Aktivierung durchgeführt wird. Dort müssen Sie den Aktivierungskey eingeben, den Sie von uns erhalten haben. Danach wird das Modem neu gestartet um die Aktivierung abzuschließen.



Gratulation! Sie haben die Installation hiermit abgeschlossen.